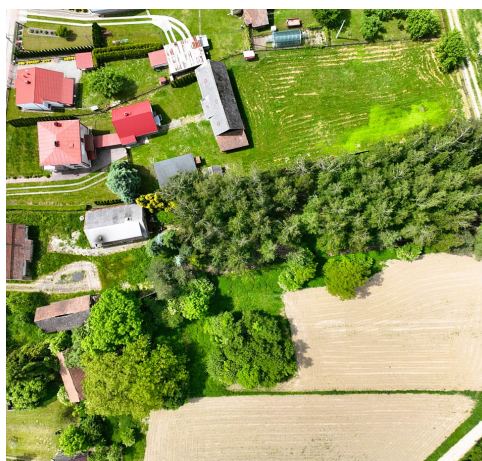


Dom na sprzedaż - Łęka Siedlecka

cena **299 000** zł

liczba pokoi: **4**, pow. całkowita: **100,00** m², pow. działki: **3 700,00** m²,



opis nieruchomości

Budynki mieszkalne koło Tarnowa Gmina Radłów

Zapraszamy do zapoznania się z ofertą sprzedaży nieruchomości położonej w spokojnej miejscowości Łęka Siedlecka, Gmina Radłów w powiecie tarnowskim.

W skład całości wchodzi dom drewniany, murowany budynek mieszkalny oraz murowany budynek gospodarczy (dawniej stajnia).

Dom mieszkalny o powierzchni około 100 m², składa się z 3 pokoi, kuchni, łazienki oraz przedpokoju.

Wyposażony we wszystkie media.

Budynek murowany, zaadaptowany na cele mieszkalne ma powierzchnię około 150 m² i składa się z dwóch kondygnacji. Na parterze duża sala, 2 pokoje oraz łazienka z kuchnią. Piętro to duży holl oraz 3 pokoje i łazienka. Z pokoi można wyjść na balkon. Doprowadzone wszystkie media.

Nieruchomości wymagają remontu, co stanowi doskonałą okazję do dostosowania ich według własnych potrzeb i gustu.

Działka stanowi obszar 0,37 ha i jest w całości ogrodzona. W części porośnięta brzoźami, które tworzą niepowtarzalny klimat.

Budynki dają możliwość prowadzenia działalności gospodarczej.

Doskonałe miejsce dla osób, które cenią spokój oraz bliskość natury. W pobliżu liczne stawy powstałe po wydobyciu kruszywa.

Proponowana cena podlega negocjacji. Właściciel rozważy każdą propozycję cenową.

Wszelkie dodatkowe szczegóły można uzyskać po bezpośrednim kontakcie telefonicznym, prosimy o kontakt również w celu ustalenia terminu prezentacji.

szczegóły oferty

Symbol	20/2023	Rodzaj domu	WOLNOSTOJĄCY
Warunki gruntowe	DOBRE	Stan budynku	DO REMONTU
Rodzaj nieruchomości	DOM	Rodzaj transakcji	SPRZEDAŻ
Status	oferta aktualna	Rodzaj rynku	WTÓRNY
Cena	299 000, 00 PLN	Cena negocjowana	TAK
Kraj	POLSKA	Województwo	małopolskie
Powiat	tarnowski	Gmina	Radłów
Miejscowość	Łęka Siedlecka	Położenie działki	TEREN PŁASKI
Wygląd działki	ZABUDOWANA	Możliwa zabudowa	WOLNOSTOJĄCA
Położenie	WIEŚ	Budynki w sąsiedztwie	WOLNOSTOJĄCE DOMY JEDNORODZINNE
Powierzchnia całkowita	100, 00 m²	Powierzchnia działki	3 700, 00 m²
Szerokość działki (mb.)	30, 00	Długość działki (mb.)	130, 00
Kształt działki	PROSTOKĄT	Zagospodarowanie działki	ZABUDOWA
Powierzchnia użytkowa	100, 00 m²	Udział w działce	CAŁOŚĆ
Przeznaczenie	MIESZKALNE	Rodzaj budynku	DOM
Standard	DO REMONTU	Konstrukcja budynku	DREWNIANA
Materiał ścian	DREWNO	Rodzaj stropu	DREWNIANY
Technika budowy	DREWNIANA	Typ kuchni	Z OKNEM
Wyposażenie kuchni	CZĘŚCIOWE	Liczba łazienek	1
Droga dojazdowa	GŁÓWNA DROGA	Rodzaj nawierzchni	ASFALTOWA - KOSTKA
Liczba pokoi	4	Liczba pięter wliczając parter [kondygnacji]	1
Umeblowanie	CZĘŚCIOWE	Źródło c.w.	BOJLER ELEKTRYCZNY
Ogrzewanie	C.O. GAZOWE	Forma własności	PEŁNA WŁASNOŚĆ
Linia telefoniczna	TAK	Energia elektryczna	TAK
Napięcie 400V (siła)	TAK	Podłączony gaz	TAK
Podłączony wodociąg	TAK	Podłączona kanalizacja	TAK
Rodzaj kanalizacji	MIEJSKA	Źródło wody	WODA MIEJSKA
Uciążliwość okolicy	CICHE	Klimatyzacja	TAK
Internet	TAK	Lodówka	TAK
Kuchnia gazowa	TAK	Rodzaj okien	DREWNIANE
Pokrycie dachu	DACHÓWKA BETONOWA	Kształt dachu	SKOŚNY

Rodzaj podłogi	DESKI	Elewacja	DREWNO
Rodzaj ogrodzenia	SIATKA	Ogrodzenie	PEŁNE
Licznik prądu	TAK	Wodomierz	TAK
Ogródek	TAK	Strych	TAK

kontakt do agenta



Marcin Rzepka

Doradca ds. nieruchomości

☎ 600 576 376



marcin.rzepka@mr.nieruchomosci.p

|



więcej ofert na stronie **www.mr.nieruchomosci.pl**