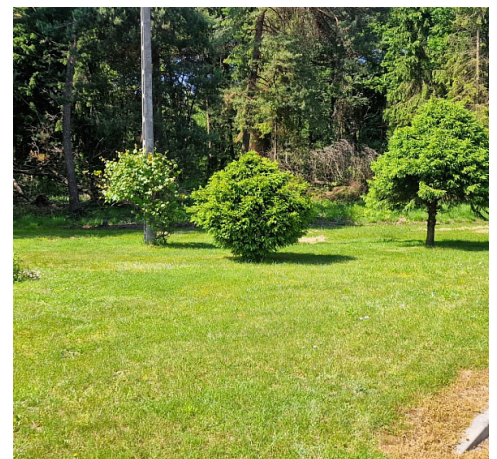


## Działka na sprzedaż - Pogórska Wola

cena **74 000** zł

pow. działki: **1 900,00** m<sup>2</sup>,





## opis nieruchomości

---

# Dwie działki budowlane koło Tarnowa

Do sprzedaży oferujemy działki graniczące ze sobą bezpośrednio położone w miejscowości Pogórska Wola gmina Skrzyszów, powiat tarnowski.

Objęte miejscowym planem zagospodarowania przestrzennego oznaczone symbolem MN - tereny zabudowy mieszkaniowej jednorodzinnej.

Łączna ich powierzchnia wynosi 0,19 ha (powierzchnia każdej 0,08 i 0,11 ha). Wymiary obu: szerokość około 57, a głębokość 34 metry.

Wszystkie media w drodze (prąd, woda, gaz, kanalizacja). Przez działkę przebiega linia średniego napięcia, która powoduje ograniczenia w możliwości zabudowy.

Dojazd drogą asfaltową ostatnie kilkadziesiąt metrów utwardzoną, w trakcie realizacji zakupu udziału.

Atrakcyjna lokalizacja, w bezpośrednim sąsiedztwie las. Odległość od trasy 94 Tarnów-Rzeszów w linii prostej niecały kilometr.

Cena 74 000 złotych podlega negocjacji!

Zapraszamy na prezentację. Wszelkie dodatkowe szczegóły po bezpośrednim kontakcie telefonicznym.

**szczegóły oferty**

Symbol	<b>23/2023</b>	Rodzaj nieruchomości	<b>DZIAŁKA</b>
Rodzaj transakcji	<b>SPRZEDAŻ</b>	Status	<b>oferta aktualna</b>
Rodzaj rynku	<b>PIERWOTNY</b>	Cena	<b>74 000, 00 PLN</b>
Cena negocjowana	<b>TAK</b>	Kraj	<b>POLSKA</b>
Województwo	<b>małopolskie</b>	Powiat	<b>tarnowski</b>
Gmina	<b>Skrzyszów</b>	Miejscowość	<b>Pogórska Wola</b>
Kod pocztowy	<b>33-152</b>	Położenie działki	<b>TEREN PŁASKI</b>
Wygląd działki	<b>PUSTA</b>	Możliwa zabudowa	<b>WOLNOSTOJĄCA</b>
Działka uzbrojona	<b>TAK</b>	Położenie	<b>WIEŚ</b>
Budynki w sąsiedztwie	<b>WOLNOSTOJĄCE DOMY JEDNORODZINNE</b>	Powierzchnia działki	<b>1 900, 00 m<sup>2</sup></b>
Szerokość działki (mb.)	<b>57, 00</b>	Długość działki (mb.)	<b>35, 00</b>
Kształt działki	<b>PROSTOKĄT</b>	Rodzaj działki	<b>BUDOWLANA</b>
Forma własności działki	<b>WŁASNOŚĆ</b>	Udział w działce	<b>CAŁOŚĆ</b>
Droga dojazdowa	<b>UTWARDZONA</b>	Rodzaj nawierzchni	<b>UTWARDZONA - SZUTROWA</b>
Linia telefoniczna	<b>TAK</b>	Energia elektryczna	<b>TAK</b>
Podłączony gaz	<b>TAK</b>	Podłączony wodociąg	<b>TAK</b>
Podłączona kanalizacja	<b>TAK</b>	Rodzaj kanalizacji	<b>MIEJSKA</b>
Źródło wody	<b>WODA MIEJSKA</b>	Uciążliwość okolicy	<b>CICHE</b>

**kontakt do agenta****Marcin Rzepka**

Doradca ds. nieruchomości

☎ 600 576 376



marcin.rzepka@mr.nieruchomosci.p

|

więcej ofert na stronie **www.mr.nieruchomosci.pl**