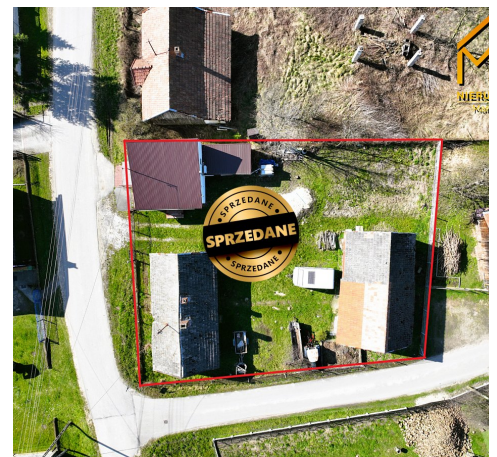


Dom na sprzedaż - Biskupice Radłowskie

cena **119 000** zł

liczba pokoi: **2**, pow. całkowita: **100,00** m², pow. działki: **700,00** m²,



opis nieruchomości

Zabudowania w Biskupicach Radłowskich gmina Radłów

Do sprzedaży przedstawiamy zabudowania mieszkalno-gospodarczo-handlowe położone w miejscowości Biskupice Radłowskie pomiędzy Żabnem a Radłowem.

W skład wchodzi: dom drewniany, budynek handlowo-usługowy oraz budynek gospodarczy. Wszystkie usytuowane na ogrodzonej w całości działce o powierzchni 700 m².

Budynek mieszkalny w stanie do rozbiórki, pozostałe w stanie bardzo dobrym i dobry. Powierzchnia budynku handlowo-usługowego to około 40 m², w skład pomieszczeń wchodzi: sala sprzedażowa, pomieszczenie socjalne, ubikacja i mały korytarz. Ocieplony z zewnątrz, pokryty blachą. Budynek gospodarczy w połowie zaadoptowany na część mieszkalną, łazienka z prysznicem. Istnieje możliwość zmiany jego sposobu użytkowania. Jego powierzchnia to około 60 m².

Na działce i w budynkach znajduje prąd, wodociąg gminny. Gaz na działce, kanalizacja szambo, gminna około 10 metrów od granicy.

Bezpośredni dojazd drogą asfaltową. Nieruchomość w bliskiej odległości od rzeki Dunajec.

Osoby zainteresowane oglądnięciem zapraszamy do bezpośredniego kontaktu pod numerem telefonu 600 576 376.

Cena 119 tys. zł. podlega negocjacji. Właściciel rozważy każdą propozycję cenową.

Spokojna lokalizacja. Idealna na lato ale również z potencjałem na zamieszkanie całoroczne.

Zapraszamy i polecamy!

szczegóły oferty

Symbol	MP/24/2024	Rodzaj domu	WOLNOSTOJĄCY
Warunki gruntowe	DOBRE	Stan budynku	DO ROZBIÓRKI
Rodzaj nieruchomości	DOM	Rodzaj transakcji	SPRZEDAŻ
Status	oferta sprzedana	Rodzaj rynku	WTÓRNY
Cena	119 000, 00 PLN	Cena negocjowana	TAK
Kraj	POLSKA	Województwo	małopolskie
Powiat	tarnowski	Gmina	Radłów
Miejscowość	Biskupice Radłowskie	Kod pocztowy	33-130
Położenie działki	TEREN PŁASKI	Wygląd działki	ZABUDOWANA
Położenie	WIEŚ	Budynki w sąsiedztwie	WOLNOSTOJĄCE DOMY JEDNORODZINNE
Powierzchnia całkowita	100, 00 m²	Powierzchnia działki	700, 00 m²
Kształt działki	PROSTOKĄT	Zagospodarowanie działki	ZABUDOWA
Powierzchnia użytkowa	100, 00 m²	Forma własności działki	WŁASNOŚĆ
Udział w działce	CAŁOŚĆ	Przeznaczenie	MIESZKALNE
Rodzaj budynku	DOM	Standard	DO ROZBIÓRKI
Konstrukcja budynku	DREWNIANA	Materiał ścian	DREWNO
Rodzaj stropu	DREWNIANY	Technika budowy	DREWNIANA
Droga dojazdowa	LOKALNA DROGA	Rodzaj nawierzchni	ASFALTOWA - KOSTKA
Liczba pokoi	2	Forma własności	PEŁNA WŁASNOŚĆ
Linia telefoniczna	TAK	Energia elektryczna	TAK
Podłączony gaz	TAK	Podłączony wodociąg	TAK
Rodzaj kanalizacji	SZAMBO	Źródło wody	WODA MIEJSKA
Uciążliwość okolicy	CICHE	Pokrycie dachu	DACHÓWKA BETONOWA
Kształt dachu	DWUSPADOWY	Elewacja	DREWNO
Rodzaj ogrodzenia	SIATKA	Ogrodzenie	PEŁNE
Licznik prądu	TAK	Wodomierz	TAK

kontakt do agenta



Marcin Rzepka

Doradca ds. nieruchomości

☎ 600 576 376



marcin.rzepka@mr.nieruchomosci.p

|



więcej ofert na stronie www.mr.nieruchomosci.pl