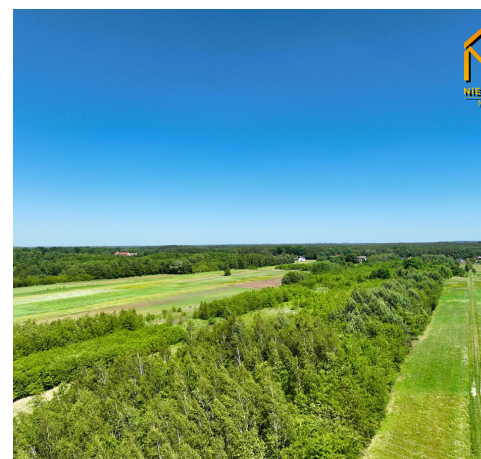
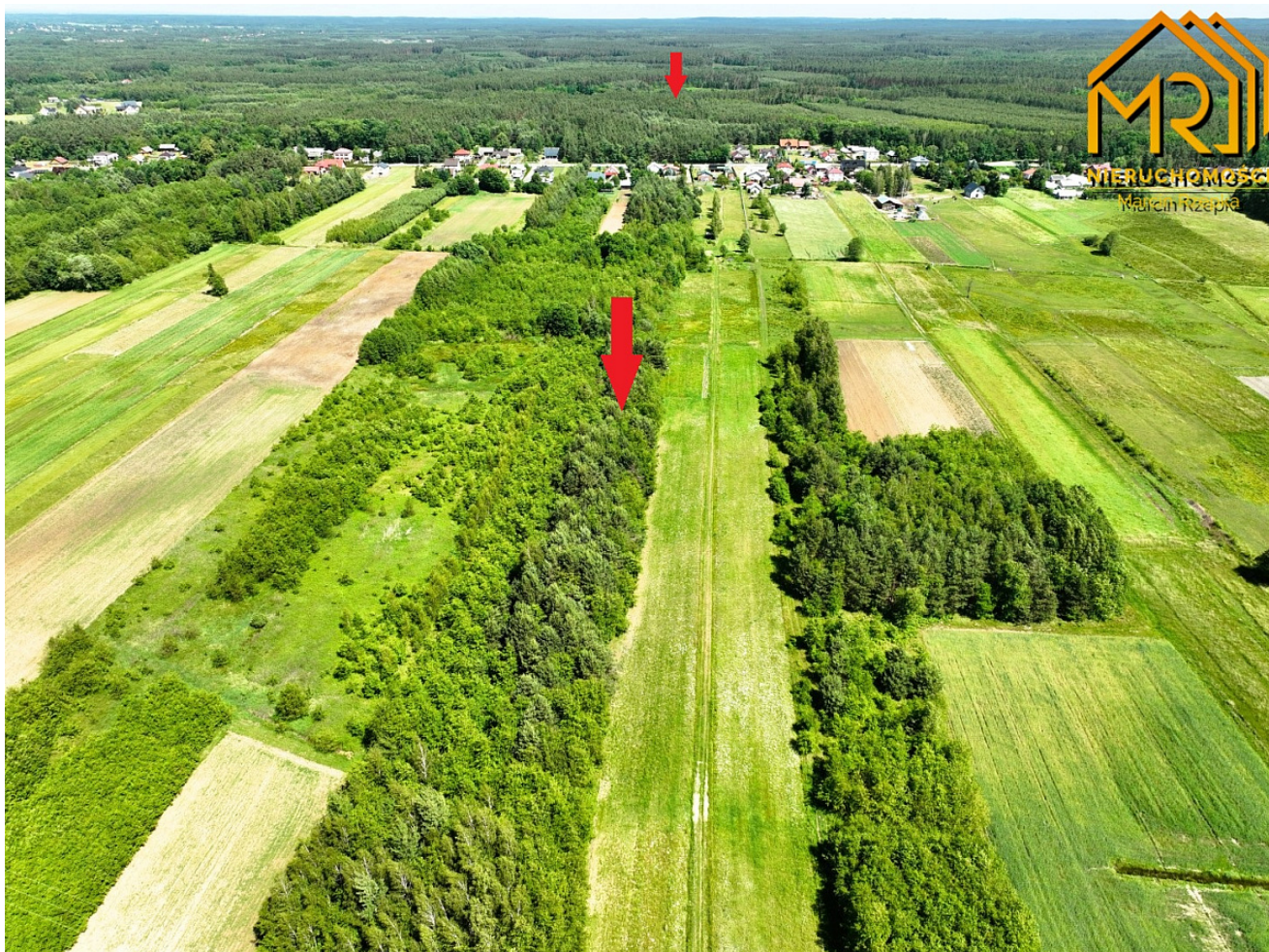


## Działka na sprzedaż - Wola Ociecka

cena **99 000** zł

pow. działki: **20 200,00** m<sup>2</sup>,



---

**opis nieruchomości**

---

**Kompleks działek o łącznej powierzchni 2,02 ha**

Do sprzedaży oferujemy kompleks 8 działek rolnych o łącznej powierzchni 2,02 ha położonych w miejscowości Wola Ociecka w województwie podkarpackim.

Ich powierzchnie to odpowiednio: 0,26 ha; 0,20 ha; 0,35 ha; 0,65 ha; 0,09 ha; 0,22 ha; 0,09 ha; 0,16 ha.

Działki położone są w niedalekiej odległości od siebie na płaskim terenie, porośnięte młodymi drzewami liściastymi.

Oferta jest dostępna dla każdego zainteresowanego, niekoniecznie posiadającego status rolnika.

Proponowana cena 99 000 zł podlega negocjacji.

Wszystkie szczegóły można uzyskać telefonicznie pod numerem 600 576 376. Serdecznie zapraszamy na prezentację!

## szczegóły oferty

Symbol	<b>MP/45/2024</b>	Rodzaj nieruchomości	<b>DZIAŁKA</b>
Rodzaj transakcji	<b>SPRZEDAŻ</b>	Status	<b>oferta nieaktualna</b>
Cena	<b>99 000, 00 PLN</b>	Cena negocjowana	<b>TAK</b>
Kraj	<b>POLSKA</b>	Województwo	<b>podkarpackie</b>
Powiat	<b>ropczycko-sędziszowski</b>	Gmina	<b>Ostrów</b>
Miejscowość	<b>Wola Ociecka</b>	Kod pocztowy	<b>39-104</b>
Położenie działki	<b>TEREN PŁASKI</b>	Wygląd działki	<b>ZALESIONA</b>
Położenie	<b>WIEŚ</b>	Powierzchnia działki	<b>20 200, 00 m<sup>2</sup></b>
Kształt działki	<b>NIEREGULARNY</b>	Zagospodarowanie działki	<b>KRZEWY I DRZEWA</b>
Rodzaj działki	<b>ROLNA</b>	Forma własności działki	<b>WŁASNOŚĆ</b>
Udział w działce	<b>CAŁOŚĆ</b>	Droga dojazdowa	<b>ASFALTOWA</b>
Rodzaj nawierzchni	<b>ASFALTOWA - KOSTKA</b>	Uciążliwość okolicy	<b>CICHE</b>
Czy jest KW	<b>TAK</b>	Warunki gruntowe	<b>DOBRE</b>

## kontakt do agenta



### Marcin Rzepka

Doradca ds. nieruchomości

☎ 600 576 376



marcin.rzepka@mr.nieruchomosci.p

|



więcej ofert na stronie [www.mr.nieruchomosci.pl](http://www.mr.nieruchomosci.pl)