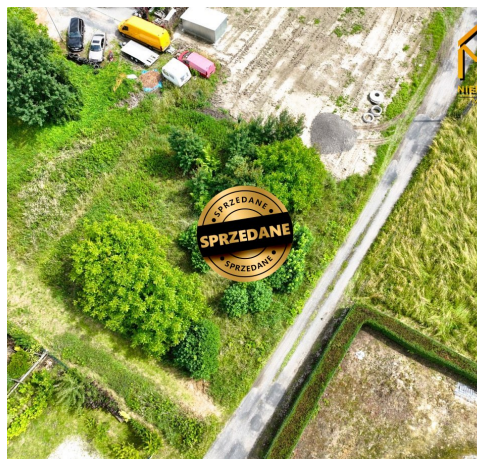
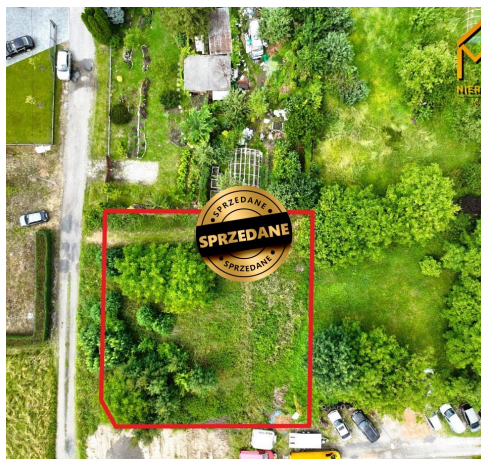


## Działka na sprzedaż - Tarnów

cena **289 000** zł

pow. działki: **904,00** m<sup>2</sup>,





## opis nieruchomości

### **Działka pod zabudowę w Tarnowie przy ul. Gładysza**

Na sprzedaż działka budowlana o łącznej powierzchni 904 m<sup>2</sup> idealna pod zabudowę mieszkaniową. Objęta miejscowym planem zagospodarowania przestrzennego oznaczona symbolem MN.

Działka usytuowana jest przy ul. Gładysza, blisko ul. Okrężnej w Tarnowie.

Składa się z dwóch numerów ewidencyjnych, ma kształt prostokąta o szerokości około 29 m i długości 31 m.

Dojazd do działki zapewnia droga szutrowa, utwardzona, znajdująca się zaledwie 60 m od asfaltu.

Druga linia zabudowy. Działkę stanowi R111a.

Teren jest częściowo zadrzewiony, porośnięty drobną samosiejką.

Działka posiada dostęp do wszystkich niezbędnych mediów: prądu, gazu, wodociągu i kanalizacji.

Zabudowa jednorodzinna, działka idealna to dla osób prywatnych poszukujących miejsca na budowę wymarzonego domu.

Cena 289 000 zł do negocjacji

Nie przegap tej wyjątkowej okazji! Skontaktuj się z nami i umów się na prezentację.

**szczegóły oferty**

Symbol	<b>11/2024</b>	Rodzaj nieruchomości	<b>DZIAŁKA</b>
Rodzaj transakcji	<b>SPRZEDAŻ</b>	Status	<b>oferta sprzedana</b>
Cena	<b>289 000, 00 PLN</b>	Stara cena	<b><del>299 000, 00 PLN</del></b>
Cena negocjowana	<b>TAK</b>	Kraj	<b>POLSKA</b>
Województwo	<b>małopolskie</b>	Powiat	<b>Tarnów</b>
Gmina	<b>Tarnów</b>	Miejscowość	<b>Tarnów</b>
Kod pocztowy	<b>33-100</b>	Ulica	<b>Antoniego Gładysza</b>
Położenie działki	<b>TEREN PŁASKI</b>	Wygląd działki	<b>PUSTA</b>
Możliwa zabudowa	<b>WOLNOSTOJĄCA, BLIŻNIAK</b>	Działka uzbrojona	<b>TAK</b>
Położenie	<b>MIASTO</b>	Budynki w sąsiedztwie	<b>OSIEDLE DOMÓW JEDNORODZINNYCH</b>
Powierzchnia działki	<b>904, 00 m<sup>2</sup></b>	Szerokość działki (mb.)	<b>29, 00</b>
Długość działki (mb.)	<b>31, 00</b>	Kształt działki	<b>PROSTOKĄT</b>
Zagospodarowanie działki	<b>KRZEWY I DRZEWA</b>	Rodzaj działki	<b>BUDOWLANA</b>
Forma własności działki	<b>WŁASNOŚĆ</b>	Udział w działce	<b>CAŁOŚĆ</b>
Droga dojazdowa	<b>UTWARDZONA</b>	Rodzaj nawierzchni	<b>UTWARDZONA - SZUTROWA</b>
Linia telefoniczna	<b>TAK</b>	Energia elektryczna	<b>TAK</b>
Podłączony gaz	<b>TAK</b>	Podłączony wodociąg	<b>TAK</b>
Podłączona kanalizacja	<b>TAK</b>	Uciążliwość okolicy	<b>CICHE</b>
Warunki gruntowe	<b>DOBRE</b>	Uciążliwości i ograniczenia	<b>BRAK UCIAŻLIWOŚCI</b>

**kontakt do agenta****Marcin Rzepka**

Doradca ds. nieruchomości

☎ 600 576 376



marcin.rzepka@mr.nieruchomosci.p

|

więcej ofert na stronie **www.mr.nieruchomosci.pl**