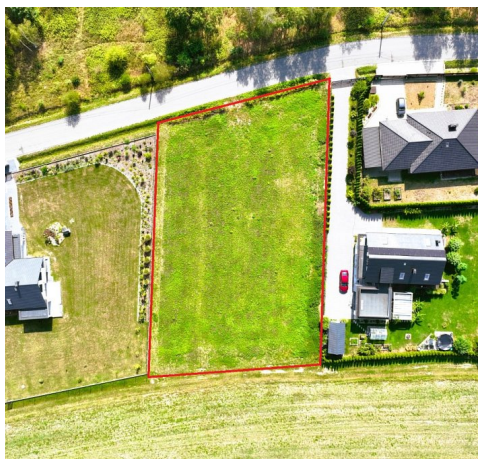


Działka na sprzedaż - Jodłówka-Wałki

cena **239 000** zł

pow. działki: **2 240,00** m²,



opis nieruchomości

Działka z projektem architektonicznym w gminie Tarnów

Prezentujemy na sprzedaż piękną, kształtną działkę o powierzchni 0.2240 ha z przeznaczeniem pod zabudowę jednorodzinną, zlokalizowaną w malowniczej miejscowości Jodłówka-Wałki (gmina Tarnów). Nieruchomość usytuowana jest w spokojnej okolicy, otoczonej zielenią, w sąsiedztwie luźnej zabudowy jednorodzinnej. To doskonałe miejsce dla osób ceniących ciszę, spokój i bliskość natury, w jednocześnie z dogodnym dostępem do infrastruktury miejskiej.

Projekt architektoniczno-budowlany budynku domu mieszkalnego jednorodzinnego „Cypr” po powierzchni użytkowej 249,11 m². Zestawienie powierzchni:

1. Wiatrołap 4,25 m²
2. Garaż 37,36 m²
3. Kotłownia 9,55 m²
4. Łazienka 13,23 m²
5. Pokój1 11,62 m²
6. Salon 41,98 m²
7. Przedpokój 13,25 m²
8. Kuchnia 12,52 m²
9. Spiżarnia 2,79 m²
10. Holl 17,86 m²
11. Pokój2 14,61 m²
12. Pokój3 18,06 m²
13. Pokój4 18,45 m²
14. Łazienka 15,7 m²
15. Strych 17,88 m²

Przeznaczenie:

- działka nie objęta miejscowym planem zagospodarowania przestrzennego, zostały wydane warunki zabudowy
- klasa gruntów RIVa, PsIV

Kształt i wymiary:

- szerokość około 37 m, długość około 60 m
- nieruchomość w kształcie zbliżonym do prostokąta, obejmująca płaski teren.

Media:

- sieć gazowa i wodociągowa, kanalizacja gminna, prąd na sąsiedniej działce.

Dojazd:

- bezpośrednio z drogi gminnej asfaltowej.

Cena 239 000 zł podlega negocjacji.

Atuty:

- bardzo atrakcyjna lokalizacja, otoczenie luźnej zabudowy jednorodzinnej, lasów i łąk.
- szybki dojazd do Tarnowa, zaledwie 12 km
- w niedalekiej odległości szkoła podstawowa, sklepy, kościół

Zapraszam na prezentację!

szczegóły oferty

Symbol	18/2024	Rodzaj nieruchomości	DZIAŁKA
Rodzaj transakcji	SPRZEDAŻ	Status	oferta aktualna
Rodzaj rynku	PIERWOTNY	Cena	239 000, 00 PLN
Stara cena	255 000,-00 PLN	Kraj	POLSKA
Województwo	małopolskie	Powiat	tarnowski
Gmina	Tarnów	Miejscowość	Jodłówka-Wałki
Kod pocztowy	33-150	Położenie działki	TEREN PŁASKI
Wygląd działki	PUSTA	Możliwa zabudowa	WOLNOSTOJĄCA
Działka uzbrojona	TAK	Położenie	WIEŚ
Budynki w sąsiedztwie	WOLNOSTOJĄCE DOMY JEDNORODZINNE	Powierzchnia działki	2 240, 00 m²
Szerokość działki (mb.)	37, 00	Długość działki (mb.)	60, 00
Kształt działki	PROSTOKĄT	Rodzaj działki	BUDOWLANO-ROLNA
Udział w działce	CAŁOŚĆ	Droga dojazdowa	ASFALTOWA
Rodzaj nawierzchni	ASFALTOWA - KOSTKA	Energia elektryczna	TAK
Podłączony wodociąg	TAK	Podłączona kanalizacja	TAK
Rodzaj kanalizacji	MIEJSKA	Czy jest KW	TAK
Warunki gruntowe	DOBRE	Uciążliwości i ograniczenia	BRAK UCIAŻLIWOŚCI

kontakt do agenta



Marcin Rzepka

Doradca ds. nieruchomości

☎ 600 576 376



marcin.rzepka@mr.nieruchomosci.p

|



więcej ofert na stronie www.mr.nieruchomosci.pl