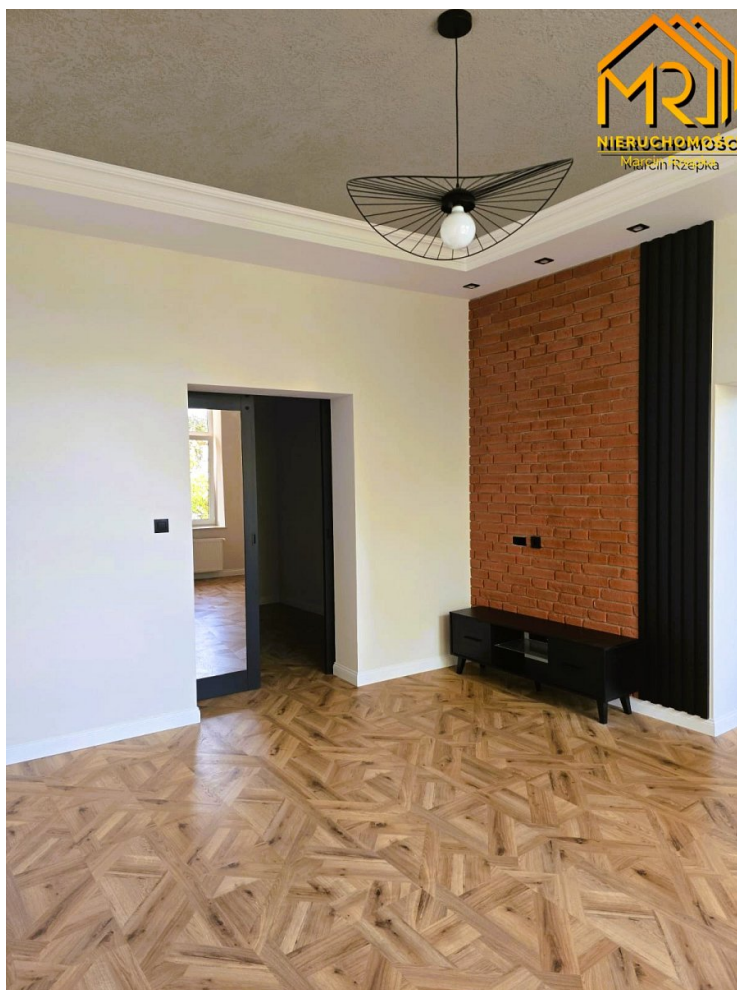


## Mieszkanie na wynajem - Tarnów

cena **2 200** zł

liczba pokoi: **2**, pow. całkowita: **60,00** m<sup>2</sup>,



## opis nieruchomości

---

### **Duże mieszkanie na wynajem przy ulicy Goldhammera, Tarnów**

Oferujemy do wynajęcia przestronne mieszkanie o powierzchni 60 m<sup>2</sup>, położone na 2 piętrze kamienicy przy ulicy Goldhammera w Tarnowie.

Mieszkanie składa się z dwóch pokoi, kuchni oraz łazienki.

Mieszkanie stanowi idealną propozycję dla rodzin oraz osób poszukujących przestronnego i funkcjonalnego lokalu.

Lokal mieszkalny jest jasny i przytulny, dzięki dużym oknom wpuszczającym mnóstwo naturalnego światła. Kuchnia wyposażona jest w nowoczesne sprzęty. W łazience prysznic, wc oraz pralka. Pokoje przeznaczone do własnej aranżacji.

Lokalizacja mieszkania jest niezwykle atrakcyjna- centrum miasta. W bliskiej odległości rynek zaledwie 290 m pieszo, Akademia Tarnowska 140 m.

Właściciel nie akceptuje zwierząt.

Cena wynajmu 2200 zł miesięcznie.

Skontaktuj się z nami, aby umówić się na prezentację 600 576 376.

**szczegóły oferty**

Symbol	<b>MP/80/2024</b>	Akceptowane zwierzęta domowe	<b>NIE</b>
Cena	<b>2 200, 00 PLN</b>	Województwo	<b>małopolskie</b>
Powiat	<b>Tarnów</b>	Gmina	<b>Tarnów</b>
Uciążliwości i ograniczenia	<b>BRAK UCIAŻLIWOŚCI</b>	Wyposażenie łazienki (wykaz)	<b>PRYSZNIC, WC</b>
Stan budynku	<b>BARDZO DOBRY</b>	Rodzaj nieruchomości	<b>MIESZKANIE</b>
Rodzaj transakcji	<b>WYNAJEM</b>	Status	<b>oferta aktualna</b>
Rodzaj rynku	<b>WTÓRNY</b>	Cena za	<b>MIESIĄC</b>
Kraj	<b>POLSKA</b>	Położenie	<b>CENTRUM MIASTA</b>
Budynki w sąsiedztwie	<b>GĘSTA ZABUDOWA</b>	Powierzchnia całkowita	<b>60, 00 m<sup>2</sup></b>
Miejscowość	<b>Tarnów</b>	Kod pocztowy	<b>33-100</b>
Ulica	<b>Goldhammera</b>	Rodzaj mieszkania	<b>2-POKOJOWE</b>
Rodzaj budynku	<b>KAMIENICA</b>	Standard	<b>BARDZO DOBRY</b>
Konstrukcja budynku	<b>TRADYCYJNA</b>	Typ kuchni	<b>ODDZIELNA</b>
Wyposażenie kuchni	<b>PEŁNE</b>	Liczba łazienek	<b>1</b>
Stan łazienki	<b>BARDZO DOBRY</b>	Wyposażenie łazienki	<b>PEŁNE</b>
Droga dojazdowa	<b>CICHA ULICA</b>	Rodzaj nawierzchni	<b>ASFALTOWA - KOSTKA</b>
Liczba pokoi	<b>2</b>	Piętro	<b>2</b>
Liczba pięter wliczając parter [kondygnacji]	<b>2</b>	Ilość poziomów	<b>1</b>
Umeblowanie	<b>CZĘŚCIOWE</b>	Źródło c.w.	<b>SIEĆ MIEJSKA</b>
Ogrzewanie	<b>C.O. Z SIECI MIEJSKIEJ</b>	Linia telefoniczna	<b>TAK</b>
Energia elektryczna	<b>TAK</b>	Podłączony gaz	<b>TAK</b>
Podłączony wodociąg	<b>TAK</b>	Podłączona kanalizacja	<b>TAK</b>
Rodzaj kanalizacji	<b>MIEJSKA</b>	Źródło wody	<b>WODA MIEJSKA</b>
Klimatyzacja	<b>TAK</b>	Lodówka	<b>TAK</b>
Pralka	<b>TAK</b>	Piekarnik	<b>TAK</b>
Rodzaj okien	<b>PLASTIKOWE</b>	Rodzaj podłogi	<b>PANELE</b>
Licznik prądu	<b>TAK</b>	Wodomierz	<b>TAK</b>
Certyfikat energetyczny	<b>TAK</b>	Osobne WC	<b>NIE</b>

**kontakt do agenta**



## Marcin Rzepka

Doradca ds. nieruchomości

☎ 600 576 376



marcin.rzepka@mr.nieruchomosci.p

|



więcej ofert na stronie [www.mr.nieruchomosci.pl](http://www.mr.nieruchomosci.pl)