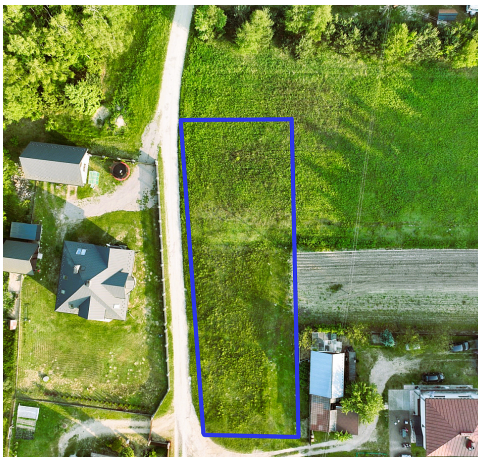


## Działka na sprzedaż - Pogórska Wola

cena **89 000** zł

pow. działki: **1 400,00** m<sup>2</sup>,



## opis nieruchomości

---

Jeśli szukasz [działki](#) w otoczeniu lasu... to ta oferta jest właśnie dla Ciebie.

Przedstawiamy do wyłącznej sprzedaży działkę położoną w miejscowości Pogórska Wola gmina Skrzyszów. **Nieruchomość** o powierzchni prawie 0,14 ha objęta miejscowym planem zagospodarowania przestrzennego. Kształt prostokąt o wymiarach około: szerokość 63, głębokość 22 metry. Na działce prąd i kanalizacja.

Płaski teren, bardzo dobry dojazd drogą szutrową od asfaltu około 60 metrów. Oznaczona w planie symbolem: RM - teren zabudowy zagrodowej w gospodarstwach rolnych, hodowlanych i ogrodniczych.

Idealna za budowę całoroczną ale również na cele rekreacyjne.

Spokojna okolica w otoczeniu lasów. Szybki dojazd do Tarnowa z dwóch stron (przez msc. Ładna lub Wolę Rzędzińską).

Wszelkie szczegóły dotyczące oferty po bezpośrednim kontakcie telefonicznym z naszym [biurem nieruchomości](#).

Zapraszamy do oglądania. Cena podlega negocjacji.

## szczegóły oferty

Symbol	<b>MP/13/2023</b>	Rodzaj nieruchomości	<b>DZIAŁKA</b>
Rodzaj transakcji	<b>SPRZEDAŻ</b>	Status	<b>oferta aktualna</b>
Cena	<b>89 000, 00 PLN</b>	Cena negocjowana	<b>TAK</b>
Kraj	<b>Polska</b>	Województwo	<b>małopolskie</b>
Powiat	<b>tarnowski</b>	Gmina	<b>Skrzyszów</b>
Miejscowość	<b>Pogórska Wola</b>	Położenie działki	<b>TEREN PŁASKI</b>
Wygląd działki	<b>PUSTA</b>	Możliwa zabudowa	<b>WOLNOSTOJĄCA</b>
Położenie	<b>WIEŚ</b>	Budynki w sąsiedztwie	<b>WOLNOSTOJĄCE DOMY JEDNORODZINNE</b>
Powierzchnia działki	<b>1 400, 00 m<sup>2</sup></b>	Szerokość działki (mb.)	<b>22, 00</b>
Długość działki (mb.)	<b>63, 00</b>	Kształt działki	<b>PROSTOKĄT</b>
Rodzaj działki	<b>BUDOWLANO-ROLNA</b>	Forma własności działki	<b>WŁASNOŚĆ</b>
Droga dojazdowa	<b>LOKALNA DROGA</b>	Rodzaj nawierzchni	<b>UTWARDZONA - SZUTROWA</b>
Linia telefoniczna	<b>TAK</b>	Energia elektryczna	<b>TAK</b>
Podłączona kanalizacja	<b>TAK</b>	Rodzaj kanalizacji	<b>MIEJSKA</b>
Uciążliwość okolicy	<b>CICHE</b>		

## kontakt do agenta



### Marcin Rzepka

Doradca ds. nieruchomości

☎ 600 576 376



marcin.rzepka@mr.nieruchomosci.p

|



więcej ofert na stronie [www.mr.nieruchomosci.pl](http://www.mr.nieruchomosci.pl)