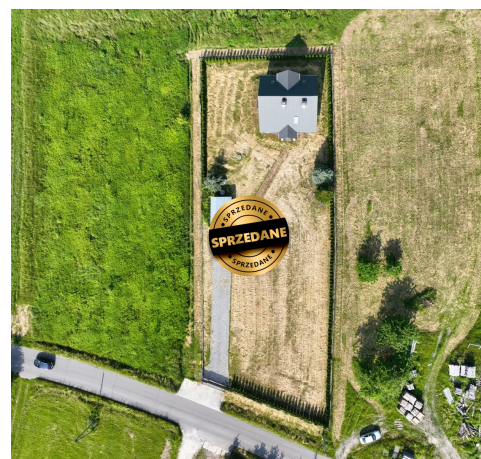


Dom na sprzedaż - Nowe Żukowice

cena **699 000** zł

liczba pokoi: **3**, pow. całkowita: **129,00** m², pow. działki: **2 214,00** m²,



opis nieruchomości

Nowoczesny i komfortowy dom na granicy gmin.

Przedstawiamy do sprzedaży nowy **dom jednorodzinny** parterowy z poddaszem użytkowym położony w miejscowości Nowe Żukowice przy granicy z Jodłówką-Wałki.

Jego powierzchnia użytkowa wynosi 129 m², projekt AMALTEA 3. Rozpoczęcie budowy nastąpiło w 2011 roku i do tej pory sukcesywnie wykańczany przez właścicieli.

Nadaje się do wejścia od zaraz wystarczy umeblować.

Skład pomieszczeń:

► Parter - duży i przestronny salon połączony z kuchnią i aneksem jadalnym, pokój, łazienka z wc, kotłownia, wiatrołap.

► Poddasze - sypialnia, 2 pokoje, łazienka z pralnią, hol.

Na parterze ogrzewanie podłogowe na całej powierzchni z wyjątkiem pokoju. Drewniane schody.

Budynek z wysokiej jakości materiałów ściany z pustaka ceramicznego. Dach kryty blachą trapezową, ocieplony od wewnątrz wełną mineralną 20 cm oraz płytami OSB. Z zewnątrz ocieplenie styropianem 10 cm. Elektryczne rolety zewnętrzne.

Duża **działka** zajmuje obszar 0,2214 ha wymiary około 30x72 metry. W całości ogrodzona wraz z przesuwną bramą wjazdową. Znajduje się na niej blaszany garaż. Dodatkowo studnia oraz przydomowa oczyszczalnia. Spokojna okolica, blisko przystanek komunikacji publicznej, szkoła, przedszkole.

Zapraszamy na prezentację, naprawdę warto! Wygodny dojazd z Tarnowa przez Wolę Rzędzińską lub Lisią Górę.

Wszelkie szczegóły dotyczące oferty po bezpośrednim kontakcie tel. [600 576 376](tel:600576376).

Cena 699 000 złotych podlega negocjacji!

szczegóły oferty

Symbol	7/2023	Rodzaj domu	WOLNOSTOJĄCY
Stan budynku	BARDZO DOBRY	Rodzaj nieruchomości	DOM
Rodzaj transakcji	SPRZEDAŻ	Status	oferta sprzedana
Rodzaj rynku	PIERWOTNY	Cena	699 000, 00 PLN
Cena negocjowana	TAK	Kraj	Polska
Województwo	małopolskie	Powiat	tarnowski
Gmina	Lisia Góra	Miejscowość	Nowe Żukowice
Położenie działki	TEREN PŁASKI	Wygląd działki	PUSTA
Położenie	WIEŚ	Budynki w sąsiedztwie	WOLNOSTOJĄCE DOMY JEDNORODZINNE
Powierzchnia całkowita	129, 00 m²	Powierzchnia działki	2 214, 00 m²
Szerokość działki (mb.)	30, 00	Długość działki (mb.)	75, 00
Zagospodarowanie działki	NASADZENIA	Powierzchnia użytkowa	129, 00 m²
Forma własności działki	WŁASNOŚĆ	Przeznaczenie	MIESZKALNE
Rodzaj budynku	DOM	Rok budowy	2020
Standard	IDEALNY	Konstrukcja budynku	DREWNIANA
Materiał ścian	PUSTAK CERAMICZNY	Rodzaj stropu	WYLEWANY
Technika budowy	TRADYCYJNA	Wyposażenie kuchni	BRĄK
Liczba łazienek	2	Stan łazienki	BARDZO DOBRY
Wyposażenie łazienki	CZĘŚCIOWE	Droga dojazdowa	ASFALTOWA
Rodzaj nawierzchni	ASFALTOWA - KOSTKA	Liczba pokoi	3
Liczba sypialni	1	Liczba pięter wliczając parter [kondygnacji]	1
Ogrzewanie	C.O. GAZOWE	Napięcie 400V (siła)	TAK
Podłączony gaz	TAK	Rodzaj kanalizacji	PRZYDOMOWA OCZYSZCZALNIA ŚCIEKÓW
Źródło wody	STUDNIA	Uciążliwość okolicy	CICHE
Rodzaj okien	PLASTIKOWE	Pokrycie dachu	BLACHA
Kształt dachu	SKOŚNY	Poddasze	UŻYTKOWE
Rodzaj podłogi	PANELE	Elewacja	STYROPIAN
Ogrodzenie	PEŁNE	Garaż	TAK
Balkon	TAK	Strych	TAK
Rolety	TAK		

kontakt do agenta



Marcin Rzepka

Doradca ds. nieruchomości

☎ 600 576 376



marcin.rzepka@mr.nieruchomosci.p

|



więcej ofert na stronie www.mr.nieruchomosci.pl