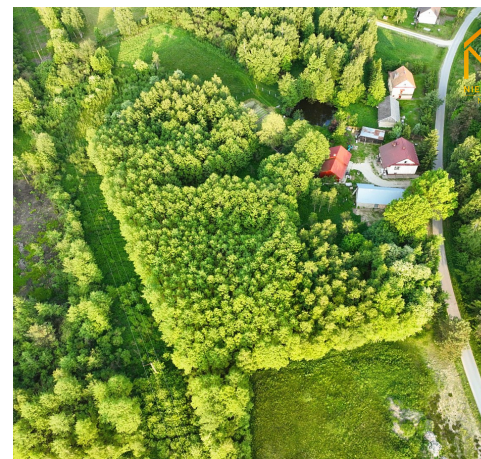


Działka na sprzedaż - Pogórska Wola

cena **159 000** zł

pow. działki: **12 200,00** m²,



opis nieruchomości

DUŻA DZIAŁKA O POWIERZCHNI 1,22 HA KOŁO TARNOWA POD ZABUDOWĘ

Prezentujemy do **sprzedaży działkę** położoną w miejscowości **Pogórska Wola** gmina Skrzyszów.

Nieruchomość składa się z dwóch działek ewidencyjnych bezpośrednio ze sobą sąsiadujących o łącznej powierzchni **1,22 ha**.

Przeznaczenie w miejscowym planie zagospodarowania przestrzennego:

RM - [tereny zabudowy](#) zagrodowej w gospodarstwach rolnych, hodowlanych o ogrodniczych

ZR - tereny zieleni nieurządzonej, tereny zmeliorowane.

Dojazd bezpośrednio **drogą asfaltową**, działki częściowo uzbrojone (prąd i światłowód za drogą asfaltową, kanalizacja i wodociąg jest już projekt).

Zadrzewiony częściowo młodą samosiejką.

Zakup możliwy dla każdego zainteresowanego klienta, niekoniecznie posiadającej status **rolnika**.

Dokonując zakupu można wybudować [dom jednorodzinny](#) wraz z [budynkiem gospodarczym](#).

Działka pod zabudowę koło Tarnowa w cenie 159 000 zł do negocjacji.

Atrakcyjna lokalizacja, sąsiedztwo lasów i terenów zielonych jednocześnie z bliskiej odległości **sklep, szkoła, przedszkole**.

Szczegóły dotyczące oferty można uzyskać po bezpośrednim kontakcie telefonicznym.

Marcin Rzepka tel. [600 576 376](tel:600576376)

MR Nieruchomości

ul. Krakowska 42 Tarnów

www.mr.nieruchomosci.pl



szczegóły oferty

Symbol	MP/29/2023	Rodzaj nieruchomości	DZIAŁKA
Rodzaj transakcji	SPRZEDAŻ	Status	oferta aktualna
Cena	159 000, 00 PLN	Kraj	POLSKA
Województwo	małopolskie	Powiat	tarnowski
Gmina	Skrzyszów	Miejscowość	Pogórska Wola
Kod pocztowy	33-152	Położenie działki	TEREN PŁASKI
Wygląd działki	ZALESIONA	Możliwa zabudowa	WOLNOSTOJĄCA
Działka uzbrojona	TAK	Położenie	WIEŚ
Budynki w sąsiedztwie	WOLNOSTOJĄCE DOMY JEDNORODZINNE	Powierzchnia działki	12 200, 00 m²
Szerokość działki (mb.)	80, 00	Kształt działki	NIEREGULARNY
Zagospodarowanie działki	KRZEWY I DRZEWA	Rodzaj działki	SIEDLISKOWA
Forma własności działki	WŁASNOŚĆ	Droga dojazdowa	LOKALNA DROGA
Rodzaj nawierzchni	ASFALTOWA - KOSTKA	Linia telefoniczna	TAK
Rodzaj kanalizacji	MIEJSKA	Uciążliwość okolicy	CICHE
Czy jest KW	TAK		

kontakt do agenta



Marcin Rzepka

Doradca ds. nieruchomości

☎ 600 576 376



marcin.rzepka@mr.nieruchomosci.p

|



więcej ofert na stronie www.mr.nieruchomosci.pl